

## Produktübersicht

Batterien für Autos

### Excell EB605

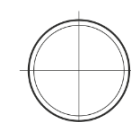


Type	EB605
Technology	Flooded
EAN/GTIN	3661024034425
Spannung	12 V
Kapazität	60.0 Ah
Kaltstartwert	480 A
Länge	230 mm
Breite	173 mm
Höhe	222 mm
Kastengröße	D23
Schaltung	ETN 1
Poltyp	EN taper post
Bodenleiste	Korean B1
Gewicht (Änderungen vorbehalten)	14.60 kg

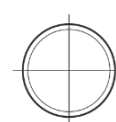
#### Schaltung



#### Poltyp



Positive Terminal



Negative Terminal

#### Bodenleiste



Design, Merkmale und Spezifikationen können ohne vorherige Ankündigung geändert werden. Wir lehnen jede ausdrückliche oder stillschweigende Zusicherung oder Gewährleistung in Bezug auf die Daten oder Empfehlungen ab und haften in keinem Fall für Verluste oder Schäden, die angeblich daraus entstanden sind. Einige Produkte sind möglicherweise nicht auf Ihrem lokalen Markt erhältlich.