

Produktübersicht

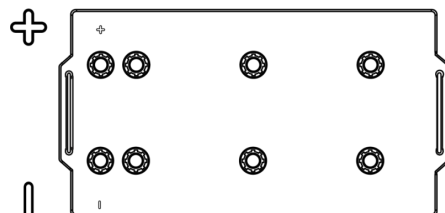
Batterien für Marine und Freizeit

Equipment ET1600



Type	ET1600
Technology	Flooded
EAN/GTIN	3661024035873
Spannung	12 V
Kapazität	230.0 Ah
Watt hour	1600 Wh
Länge	518 mm
Breite	274 mm
Höhe	240 mm
Kastengröße	D06
Schaltung	ETN 3
Poltyp	EN taper post
Bodenleiste	B0
Gewicht (Änderungen vorbehalten)	64.80 kg

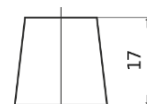
Schaltung



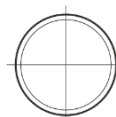
Poltyp



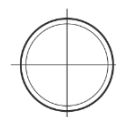
Ø19.5



Ø179



Positive Terminal



Negative Terminal

Bodenleiste



Design, Merkmale und Spezifikationen können ohne vorherige Ankündigung geändert werden. Wir lehnen jede ausdrückliche oder stillschweigende Zusicherung oder Gewährleistung in Bezug auf die Daten oder Empfehlungen ab und haften in keinem Fall für Verluste oder Schäden, die angeblich daraus entstanden sind. Einige Produkte sind möglicherweise nicht auf Ihrem lokalen Markt erhältlich.