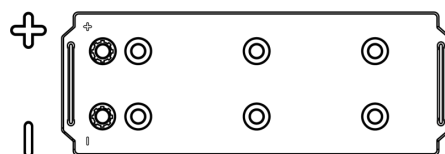
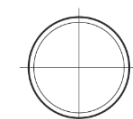
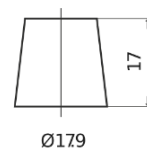
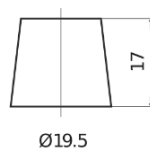


Produktübersicht

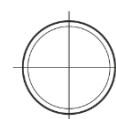
Batterien für Marine und Freizeit

Equipment ET950

Type	ET950
Technology	Flooded
EAN/GTIN	3661024035897
Spannung	12 V
Kapazität	135.0 Ah
Watt hour	950 Wh
Länge	513 mm
Breite	189 mm
Höhe	223 mm
Kastengröße	D04
Schaltung	ETN 3
Poltyp	EN taper post
Bodenleiste	B0
Gewicht (Änderungen vorbehalten)	39.50 kg

Schaltung**Poltyp**

Positive Terminal



Negative Terminal

Bodenleiste

Design, Merkmale und Spezifikationen können ohne vorherige Ankündigung geändert werden. Wir lehnen jede ausdrückliche oder stillschweigende Zusicherung oder Gewährleistung in Bezug auf die Daten oder Empfehlungen ab und haften in keinem Fall für Verluste oder Schäden, die angeblich daraus entstanden sind. Einige Produkte sind möglicherweise nicht auf Ihrem lokalen Markt erhältlich.