

## Produktübersicht

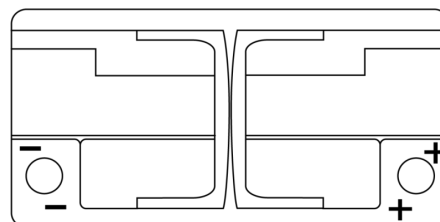
Batterien für Autos

### EFB DL1000

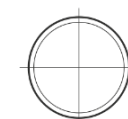
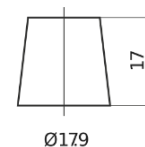
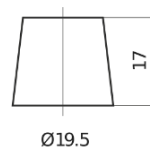


Type	DL1000
Technology	EFB
EAN/GTIN	3661024026888
Spannung	12 V
Kapazität	100.0 Ah
Kaltstartwert	900 A
Länge	353 mm
Breite	175 mm
Höhe	190 mm
Kastengröße	L05
Schaltung	ETN 0
Poltyp	EN taper post
Bodenleiste	B13
Gewicht (Änderungen vorbehalten)	25.50 kg

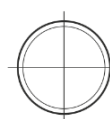
#### Schaltung



#### Poltyp



PositiveTerminal



NegativeTerminal

#### Bodenleiste



Design, Merkmale und Spezifikationen können ohne vorherige Ankündigung geändert werden. Wir lehnen jede ausdrückliche oder stillschweigende Zusicherung oder Gewährleistung in Bezug auf die Daten oder Empfehlungen ab und haften in keinem Fall für Verluste oder Schäden, die angeblich daraus entstanden sind. Einige Produkte sind möglicherweise nicht auf Ihrem lokalen Markt erhältlich.