

Produktübersicht

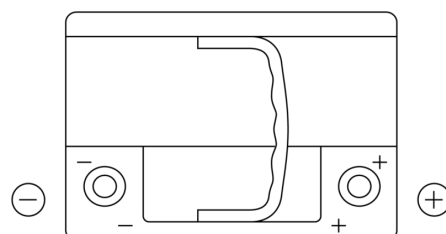
Batterien für Autos

EFB DL600

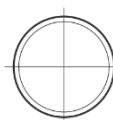


Type	DL600
Technology	EFB
EAN/GTIN	3661024025683
Spannung	12 V
Kapazität	60.0 Ah
Kaltstartwert	640 A
Länge	242 mm
Breite	175 mm
Höhe	190 mm
Kastengröße	L02
Schaltung	ETN 0
Poltyp	EN taper post
Bodenleiste	B13
Gewicht (Änderungen vorbehalten)	17.00 kg

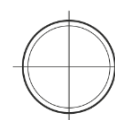
Schaltung



Poltyp



Positive Terminal



Negative Terminal

Bodenleiste



Design, Merkmale und Spezifikationen können ohne vorherige Ankündigung geändert werden. Wir lehnen jede ausdrückliche oder stillschweigende Zusicherung oder Gewährleistung in Bezug auf die Daten oder Empfehlungen ab und haften in keinem Fall für Verluste oder Schäden, die angeblich daraus entstanden sind. Einige Produkte sind möglicherweise nicht auf Ihrem lokalen Markt erhältlich.