

## Produktübersicht

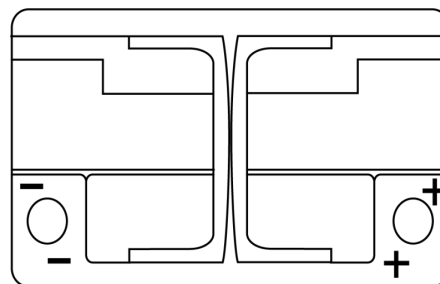
Batterien für Autos

### EFB DL700

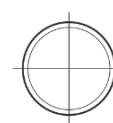
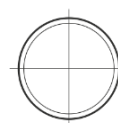
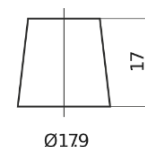
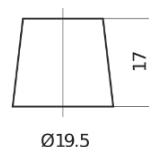


Type	DL700
Technology	EFB
EAN/GTIN	3661024025690
Spannung	12 V
Kapazität	70.0 Ah
Kaltstartwert	760 A
Länge	278 mm
Breite	175 mm
Höhe	190 mm
Kastengröße	L03
Schaltung	ETN 0
Poltyp	EN taper post
Bodenleiste	B13
Gewicht (Änderungen vorbehalten)	19.30 kg

#### Schaltung



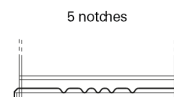
#### Poltyp



Positive Terminal

Negative Terminal

#### Bodenleiste



Design, Merkmale und Spezifikationen können ohne vorherige Ankündigung geändert werden. Wir lehnen jede ausdrückliche oder stillschweigende Zusicherung oder Gewährleistung in Bezug auf die Daten oder Empfehlungen ab und haften in keinem Fall für Verluste oder Schäden, die angeblich daraus entstanden sind. Einige Produkte sind möglicherweise nicht auf Ihrem lokalen Markt erhältlich.