

Produktübersicht

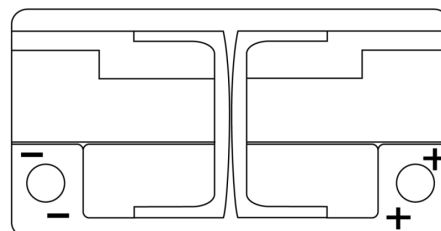
Batterien für Autos

EFB DL800

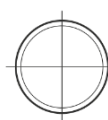
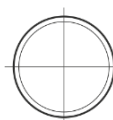
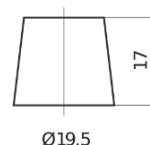


Type	DL800
Technology	EFB
EAN/GTIN	3661024025706
Spannung	12 V
Kapazität	80.0 Ah
Kaltstartwert	800 A
Länge	315 mm
Breite	175 mm
Höhe	190 mm
Kastengröße	L04
Schaltung	ETN 0
Poltyp	EN taper post
Bodenleiste	B13
Gewicht (Änderungen vorbehalten)	22.10 kg

Schaltung



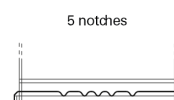
Poltyp



Positive Terminal

Negative Terminal

Bodenleiste



Design, Merkmale und Spezifikationen können ohne vorherige Ankündigung geändert werden. Wir lehnen jede ausdrückliche oder stillschweigende Zusicherung oder Gewährleistung in Bezug auf die Daten oder Empfehlungen ab und haften in keinem Fall für Verluste oder Schäden, die angeblich daraus entstanden sind. Einige Produkte sind möglicherweise nicht auf Ihrem lokalen Markt erhältlich.