

Immer einen Schritt voraus.

Senken Sie Kosten und bringen Sie Ihr Unternehmen in Schwung, mit Motion+ Fleet.



Zukunft gestalten – der Weg von Exide:



Innovation



Zuverlässigkeit



Nachhaltigkeit



Leistungsstärke



Die Digitalisierung der Welt schreitet jeden Tag weiter voran. **Motion+ Fleet** gewährleistet, dass Ihr Unternehmen Schritt halten kann.



Die Gesamtbetriebskosten (TCO) sind eines der Themen, die unsere globalisierte Welt auf Trab halten. Wir bündeln unsere Fachkenntnisse und setzen einen starken Akzent auf intelligente Software, Tools und Zubehör, die die Anforderungen von Industrie 4.0 erfüllen, Energie sparen und mit der eingeleiteten digitalen Transformation kompatibel sind.

Motion+ Fleet ist nur der Beginn. Unsere Tools helfen Ihnen, die Herausforderung eines konstanten Wandels der Effizienz Ihres Unternehmens zu meistern. Flexible Lösungen auf höchster Ebene unterstützen Sie dabei, heute die Aufgaben von morgen zu bewältigen.

Sie können sich jederzeit auf uns verlassen: Unsere hochmodernen Produkte und Lösungen bauen auf smarter Technologie und cloudbasierter Software auf. Gemeinsam können wir uns auch auf Themen wie Nachhaltigkeit und Umweltschutz konzentrieren, weil wir den nächsten Generationen eine lebenswerte Zukunft hinterlassen möchten.

Die smarte Software für große Vorteile.



Verstärkte Unternehmensoptimierung – mit unseren Motion+ Smart Tools

Exide hat neben Motion+ Fleet noch mehr zu bieten. Wir stellen Ihnen ein umfassendes Paket an wertvollen Tools zur Verfügung, um Ihre Geschäftsergebnisse, die Effizienz der Arbeitsabläufe und das Kostensenkungspotenzial zu steigern. Fragen Sie uns um weitere Informationen zu Batterien und Ladegeräten und erlauben Sie uns, Ihnen unsere Motion+ Smart Tools vorzustellen.

Was ist das Geheimnis einer effizienten Flotte? **Richtige Entscheidungen.**

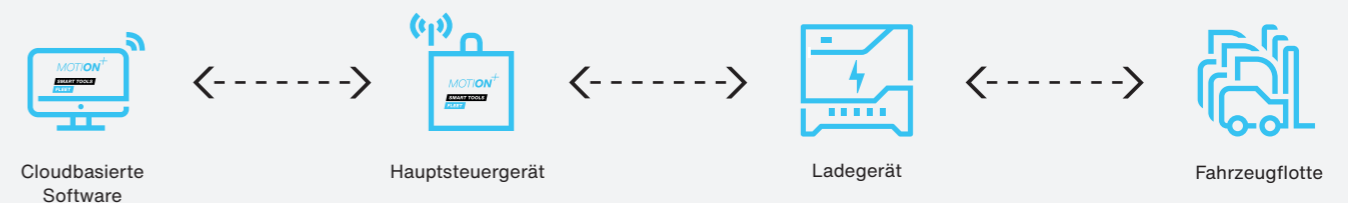
Ausfallzeiten kosten nicht nur Geld, sondern erhöhen auch die Wahrscheinlichkeit, ins Hintertreffen zu geraten. Verbesserungen, Effizienzsteigerungen und ein smartes, nachhaltiges Ressourcenmanagement sind die besten Gegenmaßnahmen.

Unsere Aufrüstung für Ihre Betriebszeit.

Motion+ Fleet ist die perfekte Optimierungslösung: Organisieren Sie Ihren Batterie- und Ladegeräte-Pool mit unserem neuen Tool, das Ihnen alle Schlüsselfunktionen eines modernen Managementsystems für Energielösungen an die Hand gibt.

Lassen Sie sich rechtzeitig von Ihren Geräten warnen.

Motion+ Fleet bedeutet maximale Flottenlaufzeit. Egal ob Sie eine Betriebsstätte oder mehrere haben: Unsere intelligenten und vernetzten Ladegeräte versorgen die Motion+ Fleet Software mit wichtigen Batterie- und Ladeinformationen. Als Ergebnis erkennt unser Flottenmanagement der nächsten Generation Probleme mit Batterien oder Ladegeräten, lange bevor diese Ihr Geschäft beeinträchtigen.



Unabhängiges Handeln innerhalb der Cloud.

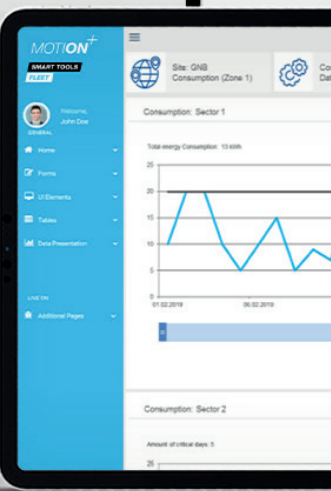
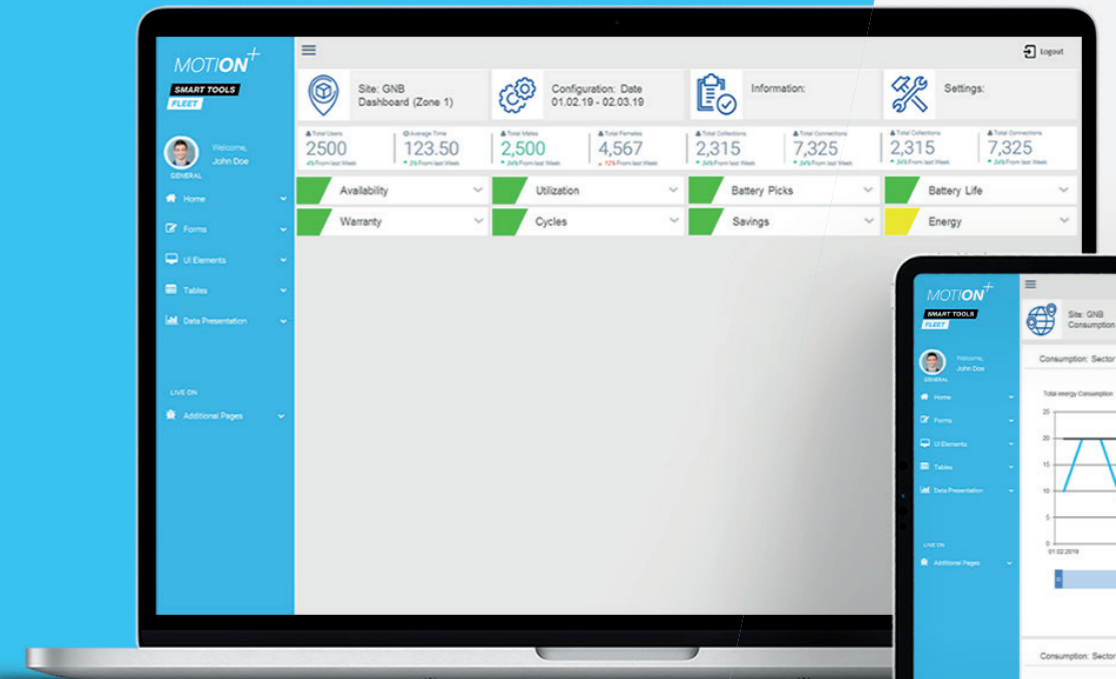
Mit Motion+ Fleet können Sie Ihre Logistikaktivitäten in Daten verwandeln, diese transparenter gestalten und zu Ihrem Vorteil nutzen. Selbstverständlich können Sie von überall in der Welt auf die Daten zugreifen, die von der marktführenden Cloud-Architektur AWS geschützt werden. Egal ob von Laptops, Smartphones oder Tablets: Sie haben jederzeit Zugriff auf alle Daten und Leistungskennzahlen, die Sie für jeden Einsatzort festgelegt haben.

- Konstante Sichtbarkeit der Batterie- und Ladehistorie und der wichtigsten Parameter
- Überwachung, Analyse und Kontrolle des Energieverbrauchs
- Batteriegarantie und Lebensdauermanagement
- Automatische Warnnachrichten für das Logistik-Management



Flottenmanager stellen sehr hohe Ansprüche.

Das ist unser Antrieb zur Entwicklung der besten cloudbasierten Softwarelösung.



Flottenmanager möchten sich nicht nur auf ihr Bauchgefühl verlassen. Deshalb vertrauen sie auf überprüfbare Daten.

Motion+ Fleet verbessert das Nutzungsprofil Ihrer Batterien und sorgt für maximale Betriebseffizienz Ihres Anlagevermögens. Die Software plant, welche Batterie für welchen Fahrzeugtyp am ehesten infrage kommt, und vermeidet so eine unzulässige Belastung.

Minimierung der Stromkosten.

Mit Motion+ Fleet behalten Logistikleiter den Überblick über ihre Stromrechnungen. Intelligente integrierte Funktionen, wie zeitgesteuertes Laden und Peak-Shaving, ermöglichen die Optimierung des Energieverbrauchs unter Berücksichtigung der

besten Tarife und damit eine deutliche Senkung der Stromkosten. Zusätzlich reduzieren die Gesamtprozessanalyse und die Flottenoptimierung den ökologischen Fußabdruck weiter.

Bringen Sie Ihr Unternehmen in Schwung.

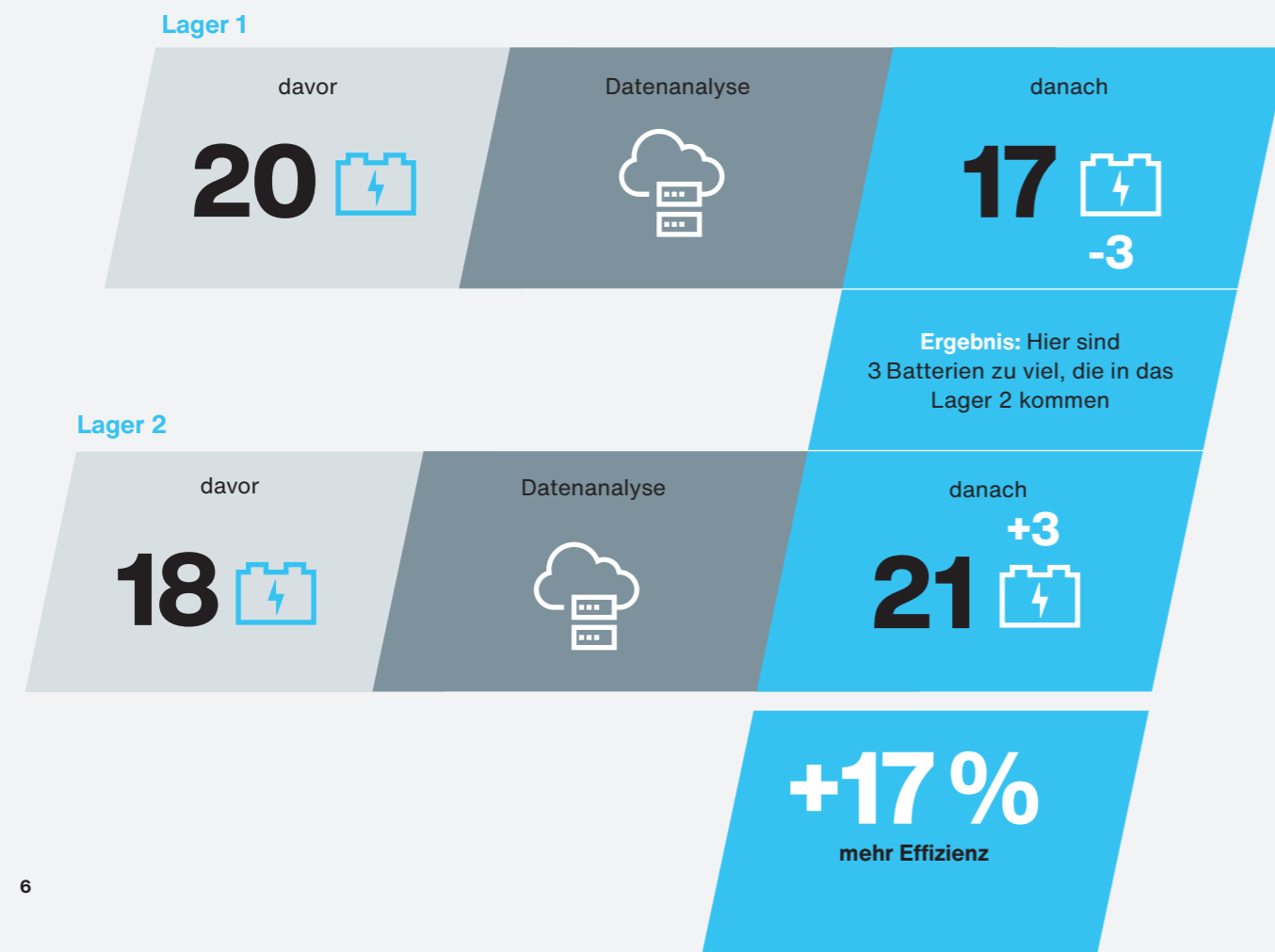
Unser effizientes Batteriefloottenmanagementsystem unterstützt nicht nur Ihr Bauchgefühl, sondern versorgt Sie auch mit zuverlässigen Echtzeitdaten und -fakten. Mit Unterstützung smarter Analysen und Berichte können Sie transparente Entscheidungen treffen, auf die Sie absolut vertrauen können.

vermeiden und die Effizienz ohne finanzielle Opfer weiter zu sichern. Wir möchten Sie bei der Aufrechterhaltung dieses Gleichgewichts unterstützen.

Sichern Sie maximale Effizienz bei minimalem Ressourceneinsatz. Es geht darum, Ausfallzeiten zu

Das Beste daran ist, dass Sie das System rasch auf Verbesserungspotenziale aufmerksam macht. Sie können beurteilen, ob stets genug Batterien verfügbar oder sogar zu viele vorhanden sind, die wertvollen Platz einnehmen und den Bedarf übersteigen.

Verbesserungsbeispiel mit Motion+ Fleet.



Ein gutes Unterstützungssystem reagiert nicht nur, es greift der Entwicklung vor. Aus diesem Grund ist Motion+ Fleet Ihr idealer Helfer.

Lassen Sie sich von Experten mittels Fernunterstützung weiteres Optimierungspotenzial zeigen.

Motion+ Fleet unterstützt Sie beim:



Managen Ihrer Ladegeräte



Herstellen von Datentransparenz



Überwachen Ihrer Batterien und Ladegeräte



Kontrollieren Ihres Anlagevermögens



Optimieren der Abläufe



Managen und Optimieren der Stromkosten

Die richtige Lösung für jeden Kunden.

Motion+ Fleet ist anpassbar und erweiterbar, um Ihnen die Flexibilität der Nutzung in jeder Situation zu bieten. Vom Management einzelner Ladegeräte bis zu Ladestationen an mehreren Standorten: Wir haben die Lösung für Sie.

Flexibilität in bester Form.

	Motion+ Fleet Essential	Motion+ Fleet Premium	Motion+ Fleet Ultimate
Anzeige von Batterie-Priorität, Batterie-Verfügbarkeit	✓	✓	✓
Batterie-Lebensdauer- und Garantimanagement (mit BattID)	✓	✓	✓
Cloud-Uplink und Online-Zugriff auf Echtzeitdaten, jederzeit und von überall, mit jedem internetfähigen Gerät wie PC, Smartphone, Tablet	✗	✓	✓
Automatisches E-Mail-Warnsystem	✗	✓	✓
Aktualisierungen und Fernunterstützung	✗	✓	✓
Flottenlebensdauermanagement und -optimierung	✗	✓	✓
Multi-Standortfähigkeit und -management	✗	✗	✓
Mehrere Administratorrollen	✗	✗	✓ 5 Admin.
Benutzer	1	3	5 pro Einheit
Verwaltete Ladegeräte	500	500	Unbegrenzt

Energie, die Grenzen überschreitet.

- Transportation-Produktionswerke
- Industrie-Produktionswerke
- F&E-Zentren
- Recyclingwerke
- Weltweiter Hauptsitz
- Hauptvertriebsstandorte
+ Vertriebsstandorte und
Distributionszentren weltweit



Änderungen vorbehalten
MXM+FTPEPDF0322

Alle Produktionswerke sind nach ISO 9001 zertifiziert

Alle Automotivewerke sind nach ISO TS 16949 zugelassen

Alle Produktionswerke sind nach ISO 14001 zertifiziert

Alle Produktionswerke sind nach ISO 50001 zertifiziert

Die meisten Produktionswerke sind nach ISO 50001 zertifiziert

**ENERGIZING
A NEW
WORLD**

EXIDE[®]
TECHNOLOGIES