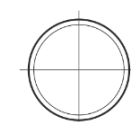


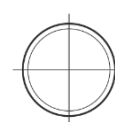
Batterie pour votre voiture

Excell EB450

Reference	EB450
Technology	Flooded
EAN/GTIN	3661024034494
Tension	12 V
Capacité	45.0 Ah
CCA	330 A
Longueur	220 mm
Largeur	135 mm
Hauteur	225 mm
Dimensions boîtier	E02
Polarité	ETN 0
Type de borne	EN taper post
Fixation	B1
Poid (sujet à variation)	12.50 kg

Polarité**Type de borne**

Positive Terminal



Negative Terminal

Fixation

La conception, les caractéristiques et les spécifications peuvent être modifiées sans préavis. Nous déclinons toute représentation ou garantie, expresse ou implicite, concernant les données ou les recommandations, et ne serons en aucun cas responsables de toute perte ou dommage prétendument survenu en conséquence. Certains produits peuvent ne pas être disponibles sur votre marché local.