

Vision d'ensemble de la Batterie



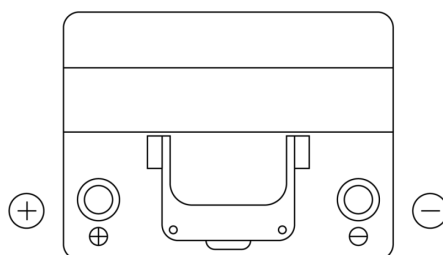
Batterie pour votre voiture

Excell EB605

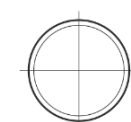


Reference	EB605
Technology	Flooded
EAN/GTIN	3661024034425
Tension	12 V
Capacité	60.0 Ah
CCA	480 A
Longueur	230 mm
Largeur	173 mm
Hauteur	222 mm
Dimensions boîtier	D23
Polarité	ETN 1
Type de borne	EN taper post
Fixation	Korean B1
Poid (sujet à variation)	14.60 kg

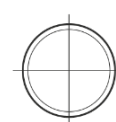
Polarité



Type de borne



Positive Terminal



Negative Terminal

Fixation



La conception, les caractéristiques et les spécifications peuvent être modifiées sans préavis. Nous déclinons toute représentation ou garantie, expresse ou implicite, concernant les données ou les recommandations, et ne serons en aucun cas responsables de toute perte ou dommage prétendument survenu en conséquence. Certains produits peuvent ne pas être disponibles sur votre marché local.