

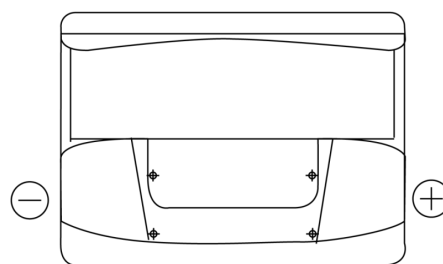
Batterie pour votre voiture

## Excell EB620

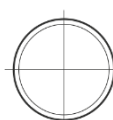
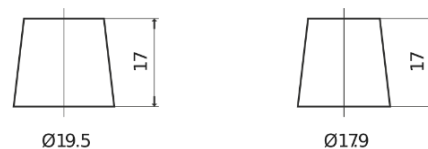


Reference	EB620
Technology	Flooded
EAN/GTIN	3661024034531
Tension	12 V
Capacité	62.0 Ah
CCA	540 A
Longueur	242 mm
Largeur	175 mm
Hauteur	190 mm
Dimensions boîtier	L02
Polarité	ETN 0
Type de borne	EN taper post
Fixation	B13
Poid (sujet à variation)	14.20 kg

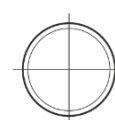
### Polarité



### Type de borne



Positive Terminal



Negative Terminal

### Fixation



La conception, les caractéristiques et les spécifications peuvent être modifiées sans préavis. Nous déclinons toute représentation ou garantie, expresse ou implicite, concernant les données ou les recommandations, et ne serons en aucun cas responsables de toute perte ou dommage prétendument survenu en conséquence. Certains produits peuvent ne pas être disponibles sur votre marché local.