

Vision d'ensemble de la Batterie



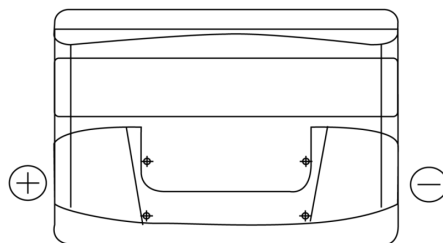
Batterie pour votre voiture

Excell EB741



Reference	EB741
Technology	Flooded
EAN/GTIN	3661024034562
Tension	12 V
Capacité	74.0 Ah
CCA	680 A
Longueur	278 mm
Largeur	175 mm
Hauteur	190 mm
Dimensions boîtier	L03
Polarité	ETN 1
Type de borne	EN taper post
Fixation	B13
Poid (sujet à variation)	16.60 kg

Polarité



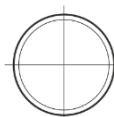
Type de borne



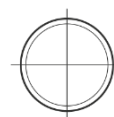
Ø19.5



Ø179

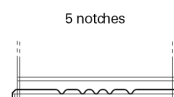


PositiveTerminal



NegativeTerminal

Fixation



5 notches



La conception, les caractéristiques et les spécifications peuvent être modifiées sans préavis. Nous déclinons toute représentation ou garantie, expresse ou implicite, concernant les données ou les recommandations, et ne serons en aucun cas responsables de toute perte ou dommage prétendument survenu en conséquence. Certains produits peuvent ne pas être disponibles sur votre marché local.