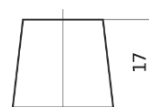


Vision d'ensemble de la Batterie

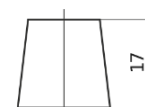
Batterie pour Marine & Loisirs

Start EN500

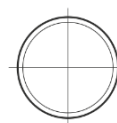
Reference	EN500
Technology	Flooded
EAN/GTIN	3661024036108
Tension	12 V
Capacité	50.0 Ah
CCA	450 A
MCA	500
Longueur	207 mm
Largeur	175 mm
Hauteur	190 mm
Dimensions boîtier	L01
Polarité	ETN 0
Type de borne	EN taper post
Fixation	B13
Poid (sujet à variation)	12.20 kg

Polarité**Type de borne**

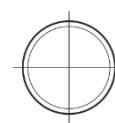
Ø19.5



Ø17.9



Positive Terminal



Negative Terminal

Fixation

5 notches



La conception, les caractéristiques et les spécifications peuvent être modifiées sans préavis. Nous déclinons toute représentation ou garantie, expresse ou implicite, concernant les données ou les recommandations, et ne serons en aucun cas responsables de toute perte ou dommage prétendument survenu en conséquence. Certains produits peuvent ne pas être disponibles sur votre marché local.