

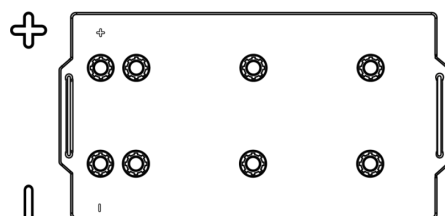
Batterie pour Camion, Autobus, Construction & Agriculture

Endurance+PRO Gel FD2103

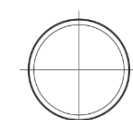


Reference	FD2103
Technology	GEL
EAN/GTIN	3661024046961
Tension	12 V
Capacité	210.0 Ah
CCA	1030 A
Longueur	518 mm
Largeur	274 mm
Hauteur	240 mm
Dimensions boîtier	D06
Polarité	ETN 3
Type de borne	EN taper post
Fixation	B0
Poid (sujet à variation)	63.50 kg

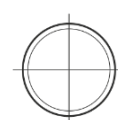
Polarité



Type de borne



Positive Terminal



Negative Terminal

Fixation



La conception, les caractéristiques et les spécifications peuvent être modifiées sans préavis. Nous déclinons toute représentation ou garantie, expresse ou implicite, concernant les données ou les recommandations, et ne serons en aucun cas responsables de toute perte ou dommage prétendument survenu en conséquence. Certains produits peuvent ne pas être disponibles sur votre marché local.