

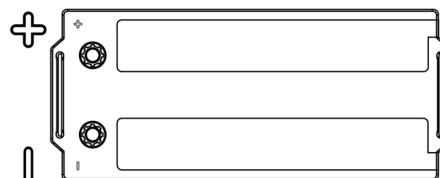
Batterie pour Camion, Autobus, Construction & Agriculture

## StrongPRO EFB+ FE1853



Reference	FE1853
Technology	EFB
EAN/GTIN	3661024045254
Tension	12 V
Capacité	185.0 Ah
CCA	1100 A
Longueur	513 mm
Largeur	223 mm
Hauteur	223 mm
Dimensions boîtier	D05
Polarité	ETN 3
Type de borne	EN taper post
Fixation	B0
Poid (sujet à variation)	46.40 kg

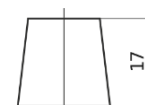
### Polarité



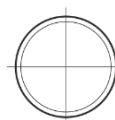
### Type de borne



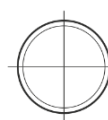
Ø19.5



Ø17



Positive Terminal



Negative Terminal

### Fixation



La conception, les caractéristiques et les spécifications peuvent être modifiées sans préavis. Nous déclinons toute représentation ou garantie, expresse ou implicite, concernant les données ou les recommandations, et ne serons en aucun cas responsables de toute perte ou dommage prétendument survenu en conséquence. Certains produits peuvent ne pas être disponibles sur votre marché local.