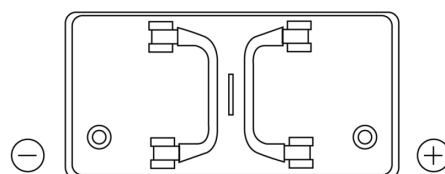
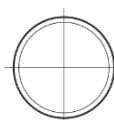


**Vision d'ensemble de la Batterie**

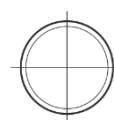
Batterie pour Camion, Autobus, Construction &amp; Agriculture

**StartPRO DG1102**

Reference	DG1102
Technology	Flooded
EAN/GTIN	3661024025393
Tension	12 V
Capacité	110.0 Ah
CCA	750 A
Longueur	349 mm
Largeur	175 mm
Hauteur	235 mm
Dimensions boîtier	D02
Polarité	ETN 0
Type de borne	EN taper post
Fixation	B1
Poid (sujet à variation)	25.40 kg

**Polarité****Type de borne**

Positive Terminal



Negative Terminal

**Fixation**

La conception, les caractéristiques et les spécifications peuvent être modifiées sans préavis. Nous déclinons toute représentation ou garantie, expresse ou implicite, concernant les données ou les recommandations, et ne serons en aucun cas responsables de toute perte ou dommage prétendument survenu en conséquence. Certains produits peuvent ne pas être disponibles sur votre marché local.