

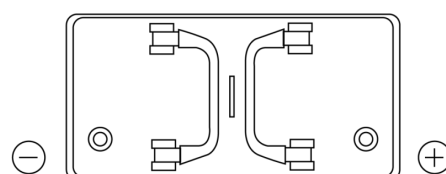
Batterie pour Camion, Autobus, Construction & Agriculture

## StartPRO DG1250

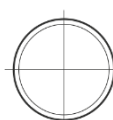
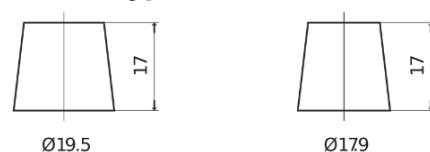


Reference	DG1250
Technology	Flooded
EAN/GTIN	3661024025409
Tension	12 V
Capacité	125.0 Ah
CCA	760 A
Longueur	349 mm
Largeur	175 mm
Hauteur	285 mm
Dimensions boîtier	D03
Polarité	ETN 0
Type de borne	EN taper post
Fixation	B0
Poid (sujet à variation)	29.50 kg

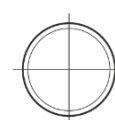
### Polarité



### Type de borne



Positive Terminal



Negative Terminal

### Fixation



La conception, les caractéristiques et les spécifications peuvent être modifiées sans préavis. Nous déclinons toute représentation ou garantie, expresse ou implicite, concernant les données ou les recommandations, et ne serons en aucun cas responsables de toute perte ou dommage prétendument survenu en conséquence. Certains produits peuvent ne pas être disponibles sur votre marché local.