

Vision d'ensemble de la Batterie

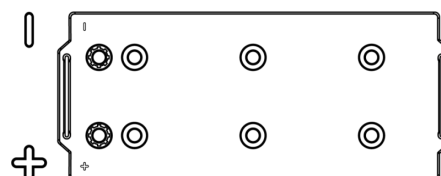
Batterie pour Camion, Autobus, Construction & Agriculture

StartPRO DG1806

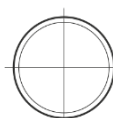
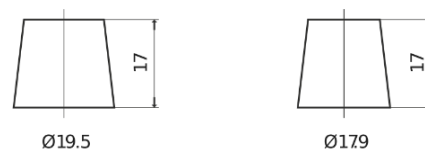


| | |
|--------------------------|---------------|
| Reference | DG1806 |
| Technology | Flooded |
| EAN/GTIN | 3661024025508 |
| Tension | 12 V |
| Capacité | 180.0 Ah |
| CCA | 1000 A |
| Longueur | 510 mm |
| Largeur | 218 mm |
| Hauteur | 225 mm |
| Dimensions boîtier | D09 |
| Polarité | ETN 4 |
| Type de borne | EN taper post |
| Fixation | B3 |
| Poid (sujet à variation) | 43.00 kg |

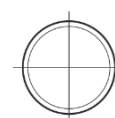
Polarité



Type de borne



Positive Terminal



Negative Terminal

Fixation



La conception, les caractéristiques et les spécifications peuvent être modifiées sans préavis. Nous déclinons toute représentation ou garantie, expresse ou implicite, concernant les données ou les recommandations, et ne serons en aucun cas responsables de toute perte ou dommage prétendument survenu en conséquence. Certains produits peuvent ne pas être disponibles sur votre marché local.