

Batterie pour votre voiture

EFB DL550

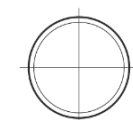
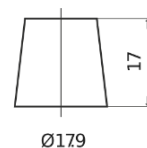
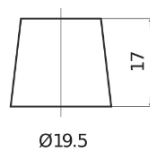


Reference	DL550
Technology	EFB
EAN/GTIN	3661024026444
Tension	12 V
Capacité	55.0 Ah
CCA	540 A
Longueur	207 mm
Largeur	175 mm
Hauteur	190 mm
Dimensions boîtier	L01
Polarité	ETN 0
Type de borne	EN taper post
Fixation	B13
Poid (sujet à variation)	14.10 kg

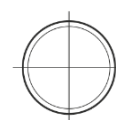
Polarité



Type de borne

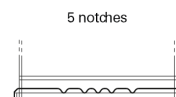


Positive Terminal



Negative Terminal

Fixation



La conception, les caractéristiques et les spécifications peuvent être modifiées sans préavis. Nous déclinons toute représentation ou garantie, expresse ou implicite, concernant les données ou les recommandations, et ne serons en aucun cas responsables de toute perte ou dommage prétendument survenu en conséquence. Certains produits peuvent ne pas être disponibles sur votre marché local.