

Sortimentsoversikt

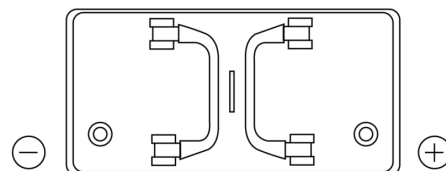
Batterier til Lastebil, buss, maskiner, jordbruk

StartPRO DG1102

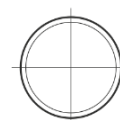


Art.nr.	DG1102
Technology	Flooded
EAN/GTIN	3661024025393
Spenning	12 V
Kapasitet	110.0 Ah
CCA	750 A
Lengde	349 mm
Bredde	175 mm
Høyde	235 mm
Kasse	D02
Polstilling	ETN 0
Poltype	EN taper post
Festeknast	B1
Vekt (kan variere)	25.40 kg

Polstilling



Poltype



Positive Terminal



Negative Terminal

Festeknast



Design, egenskaper og tekniske spesifikasjoner kan endres uten forvarsel. Vi fraskriver oss enhver representasjon eller garanti, uttrykt eller underforstått, angående dataene eller anbefalingene, og skal under ingen omstendigheter holdes ansvarlig for tap eller skade som hevdes å ha oppstått som et resultat. Noen produkter kan være utilgjengelig i ditt lokale marked.