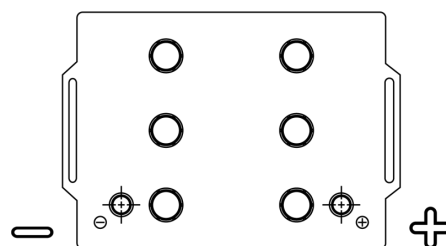
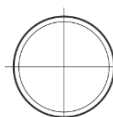


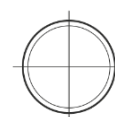
Akumulatory do Samochodów ciężarowych, busów, maszyn budowlanych, rolniczych

**StartPRO EG145A**

Kod	EG145A
Technology	Flooded
EAN/GTIN	3661024035552
Napięcie	12 V
Pojemność	145.0 Ah
Prąd rozruchowy	1000 A
Długość	360 mm
Szerokość	253 mm
Wysokość	240 mm
Wymiary bloku	F21
Polaryzacja	ETN 6
Typ końcówek	EN taper post
Mocowanie dolne	B0
Waga (wartość zmienna)	38.10 kg

**Polaryzacja****Typ końcówek**

Positive Terminal



Negative Terminal

**Mocowanie dolne**

Konstrukcja, funkcje i specyfikacje mogą ulec zmianie bez powiadomienia. Informacje zawarte na stronie nie stanowią żadnego zapewnienia ani gwarancji, zarówno dosłownych jak i domniemanych, dotyczących danych lub zaleceń i w żadnym wypadku nie ponosimy odpowiedzialności za jakiegokolwiek straty lub szkody, które mogłyby powstać w ich wyniku. Niektóre produkty mogą nie być dostępne na Twoim lokalnym rynku.