

Akumulatory do Samochodów

## AGM EK1060

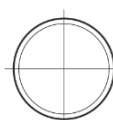


|                        |               |
|------------------------|---------------|
| Kod                    | EK1060        |
| Technology             | AGM           |
| EAN/GTIN               | 3661024037938 |
| Napięcie               | 12 V          |
| Pojemność              | 106.0 Ah      |
| Prąd rozruchowy        | 950 A         |
| Długość                | 392 mm        |
| Szerokość              | 175 mm        |
| Wysokość               | 190 mm        |
| Wymiary bloku          | L06           |
| Polaryzacja            | ETN 0         |
| Typ końcówek           | EN taper post |
| Mocowanie dolne        | B13           |
| Waga (wartość zmienna) | 29.00 kg      |

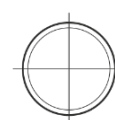
### Polaryzacja



### Typ końcówek



Positive Terminal



Negative Terminal

### Mocowanie dolne



Konstrukcja, funkcje i specyfikacje mogą ulec zmianie bez powiadomienia. Informacje zawarte na stronie nie stanowią żadnego zapewnienia ani gwarancji, zarówno dosłownych jak i domniemanych, dotyczących danych lub zaleceń i w żadnym wypadku nie ponosimy odpowiedzialności za jakiegokolwiek straty lub szkody, które mogłyby powstać w ich wyniku. Niektóre produkty mogą nie być dostępne na Twoim lokalnym rynku.