

Akumulatory do Samochodów

## AGM EK800

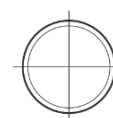
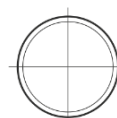
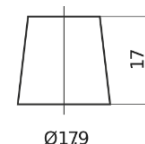
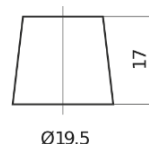


Kod	EK800
Technology	AGM
EAN/GTIN	3661024035729
Napięcie	12 V
Pojemność	80.0 Ah
Prąd rozruchowy	800 A
Długość	315 mm
Szerokość	175 mm
Wysokość	190 mm
Wymiary bloku	L04
Polaryzacja	ETN 0
Typ końcówek	EN taper post
Mocowanie dolne	B13
Waga (wartość zmienna)	23.30 kg

### Polaryzacja



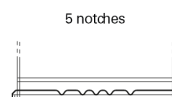
### Typ końcówek



Positive Terminal

Negative Terminal

### Mocowanie dolne



Konstrukcja, funkcje i specyfikacje mogą ulec zmianie bez powiadomienia. Informacje zawarte na stronie nie stanowią żadnego zapewnienia ani gwarancji, zarówno dosłownych jak i domniemanych, dotyczących danych lub zaleceń i w żadnym wypadku nie ponosimy odpowiedzialności za jakiegokolwiek straty lub szkody, które mogłyby powstać w ich wyniku. Niektóre produkty mogą nie być dostępne na Twoim lokalnym rynku.