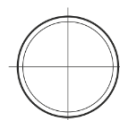


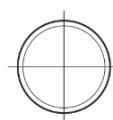
Akumulatory do łodzi i pojazdów rekreacyjnych

**Start EN1100**

Kod	EN1100
Technology	Flooded
EAN/GTIN	3661024036054
Napięcie	12 V
Pojemność	180.0 Ah
Prąd rozruchowy	1000 A
MCA	1100
Długość	513 mm
Szerokość	223 mm
Wysokość	223 mm
Wymiary bloku	D05
Polaryzacja	ETN 3
Typ końcówek	EN taper post
Mocowanie dolne	B0
Waga (wartość zmienna)	42.80 kg

**Polaryzacja****Typ końcówek**

Positive Terminal



Negative Terminal

**Mocowanie dolne**

Konstrukcja, funkcje i specyfikacje mogą ulec zmianie bez powiadomienia. Informacje zawarte na stronie nie stanowią żadnego zapewnienia ani gwarancji, zarówno dosłownych jak i domniemanych, dotyczących danych lub zaleceń i w żadnym wypadku nie ponosimy odpowiedzialności za jakiegokolwiek straty lub szkody, które mogłyby powstać w ich wyniku. Niektóre produkty mogą nie być dostępne na Twoim lokalnym rynku.