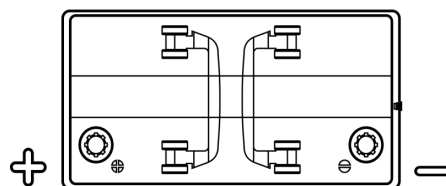


Akumulatory do łodzi i pojazdów rekreacyjnych

**Dual ER600**

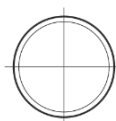
|                        |               |
|------------------------|---------------|
| Kod                    | ER600         |
| Technology             | Flooded       |
| EAN/GTIN               | 3661024037969 |
| Napięcie               | 12 V          |
| Pojemność              | 120.0 Ah      |
| Prąd rozruchowy        | 800 A         |
| Długość                | 349 mm        |
| Szerokość              | 175 mm        |
| Wysokość               | 285 mm        |
| Wymiary bloku          | D03           |
| Polaryzacja            | ETN 1         |
| Typ końcówek           | EN taper post |
| Mocowanie dolne        | B0            |
| Waga (wartość zmienna) | 31.40 kg      |

**Polaryzacja****Typ końcówek**

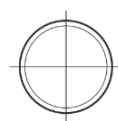
Ø19.5



Ø179



Positive Terminal



Negative Terminal

**Mocowanie dolne**

Konstrukcja, funkcje i specyfikacje mogą ulec zmianie bez powiadomienia. Informacje zawarte na stronie nie stanowią żadnego zapewnienia ani gwarancji, zarówno dosłownych jak i domniemanych, dotyczących danych lub zaleceń i w żadnym wypadku nie ponosimy odpowiedzialności za jakiegokolwiek straty lub szkody, które mogłyby powstać w ich wyniku. Niektóre produkty mogą nie być dostępne na Twoim lokalnym rynku.