

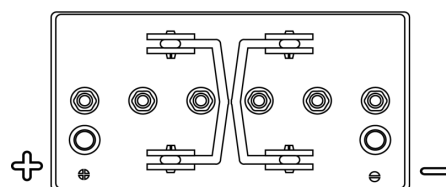
Akumulatory do łodzi i pojazdów rekreacyjnych

Equipment GEL ES950

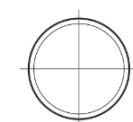
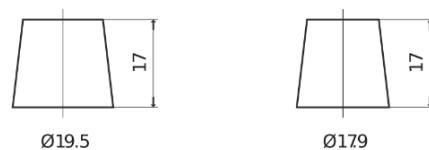


| | |
|------------------------|---------------|
| Kod | ES950 |
| Technology | GEL |
| EAN/GTIN | 3661024035828 |
| Napięcie | 12 V |
| Pojemność | 85.0 Ah |
| Watt hour | 950 Wh |
| Długość | 330 mm |
| Szerokość | 171 mm |
| Wysokość | 235 mm |
| Wymiary bloku | D02 |
| Polaryzacja | ETN 1 |
| Typ końcówek | EN taper post |
| Mocowanie dolne | B0 |
| Waga (wartość zmienna) | 28.20 kg |

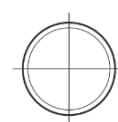
Polaryzacja



Typ końcówek



Positive Terminal



Negative Terminal

Mocowanie dolne



Konstrukcja, funkcje i specyfikacje mogą ulec zmianie bez powiadomienia. Informacje zawarte na stronie nie stanowią żadnego zapewnienia ani gwarancji, zarówno dosłownych jak i domniemanych, dotyczących danych lub zaleceń i w żadnym wypadku nie ponosimy odpowiedzialności za jakiegokolwiek straty lub szkody, które mogłyby powstać w ich wyniku. Niektóre produkty mogą nie być dostępne na Twoim lokalnym rynku.