

Product overview

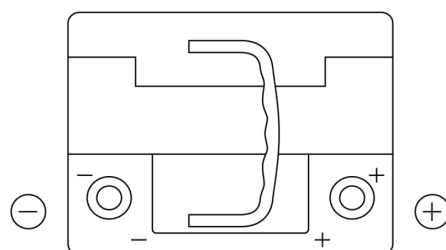
Batteries for Carros

Premium EA472

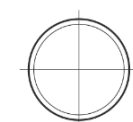


Referência comercial	EA472
Technology	Flooded
EAN/GTIN	3661024034265
Voltagem	12 V
Capacidade	47.0 Ah
CCA	450 A
comprimento	207 mm
Largura	175 mm
Altura	175 mm
Dimensões do bloco	LB1
Esquema de ligação	ETN 0
Tipo de terminal	EN taper post
Abas de fixação	B13
Peso (sujeito a variações)	11.40 kg

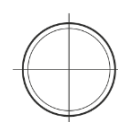
Esquema de ligação



Tipo de terminal



Positive Terminal



Negative Terminal

Abas de fixação



Design, recursos e especificações estão sujeitos a alterações sem aviso prévio. Rejeitamos qualquer representação ou garantia, expressa ou implícita, relativa aos dados ou recomendações e, em nenhum caso, seremos responsáveis por qualquer perda ou dano reivindicado como resultado. Alguns produtos podem não estar disponíveis no mercado local.