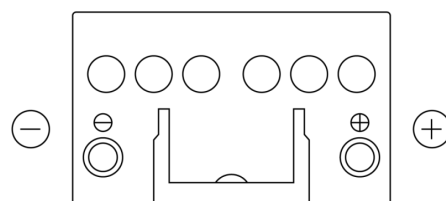
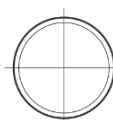


Product overview

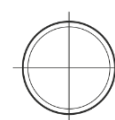
Batteries for Carros

Excell EB450

Referência comercial	EB450
Technology	Flooded
EAN/GTIN	3661024034494
Voltagem	12 V
Capacidade	45.0 Ah
CCA	330 A
comprimento	220 mm
Largura	135 mm
Altura	225 mm
Dimensões do bloco	E02
Esquema de ligação	ETN 0
Tipo de terminal	EN taper post
Abas de fixação	B1
Peso (sujeito a variações)	12.50 kg

Esquema de ligação**Tipo de terminal**

Positive Terminal



Negative Terminal

Abas de fixação

Design, recursos e especificações estão sujeitos a alterações sem aviso prévio. Rejeitamos qualquer representação ou garantia, expressa ou implícita, relativa aos dados ou recomendações e, em nenhum caso, seremos responsáveis por qualquer perda ou dano reivindicado como resultado. Alguns produtos podem não estar disponíveis no mercado local.