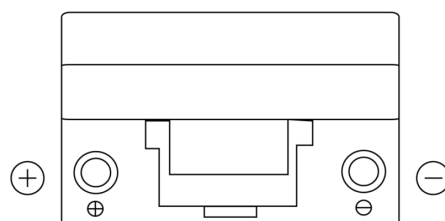
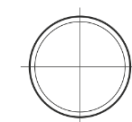


**Product overview**

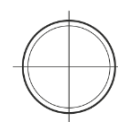
Batteries for Carros

**Excell EB705**

Referência comercial	EB705
Technology	Flooded
EAN/GTIN	3661024034449
Voltagem	12 V
Capacidade	70.0 Ah
CCA	540 A
comprimento	270 mm
Largura	173 mm
Altura	222 mm
Dimensões do bloco	D26
Esquema de ligação	ETN 1
Tipo de terminal	EN taper post
Abas de fixação	Korean B1+B6
Peso (sujeito a variações)	16.10 kg

**Esquema de ligação****Tipo de terminal**

Positive Terminal



Negative Terminal

**Abas de fixação**

Design, recursos e especificações estão sujeitos a alterações sem aviso prévio. Rejeitamos qualquer representação ou garantia, expressa ou implícita, relativa aos dados ou recomendações e, em nenhum caso, seremos responsáveis por qualquer perda ou dano reivindicado como resultado. Alguns produtos podem não estar disponíveis no mercado local.