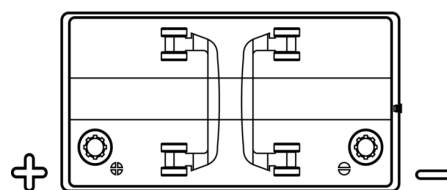
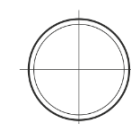


**Product overview**

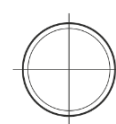
Batteries for Camiões, Autocarros, Máquinas de Constgrução e Agrícolas.

**StartPRO EG1101**

Referência comercial	EG1101
Technology	Flooded
EAN/GTIN	3661024035385
Voltagem	12 V
Capacidade	110.0 Ah
CCA	750 A
comprimento	349 mm
Largura	175 mm
Altura	235 mm
Dimensões do bloco	D02
Esquema de ligação	ETN 1
Tipo de terminal	EN taper post
Abas de fixação	B0
Peso (sujeito a variações)	25.40 kg

**Esquema de ligação****Tipo de terminal**

Positive Terminal



Negative Terminal

**Abas de fixação**

Design, recursos e especificações estão sujeitos a alterações sem aviso prévio. Rejeitamos qualquer representação ou garantia, expressa ou implícita, relativa aos dados ou recomendações e, em nenhum caso, seremos responsáveis por qualquer perda ou dano reivindicado como resultado. Alguns produtos podem não estar disponíveis no mercado local.