

## Product overview

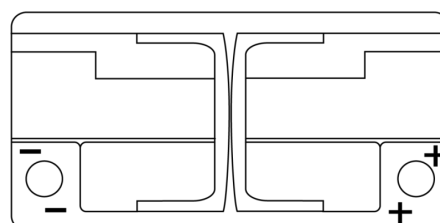
Batteries for Carros

### EFB EL1000

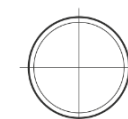
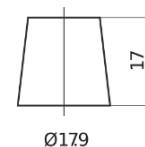
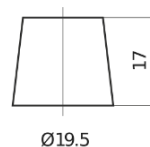


Referência comercial	EL1000
Technology	EFB
EAN/GTIN	3661024037389
Voltagem	12 V
Capacidade	100.0 Ah
CCA	900 A
comprimento	353 mm
Largura	175 mm
Altura	190 mm
Dimensões do bloco	L05
Esquema de ligação	ETN 0
Tipo de terminal	EN taper post
Abas de fixação	B13
Peso (sujeito a variações)	25.50 kg

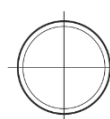
#### Esquema de ligação



#### Tipo de terminal

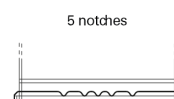


PositiveTerminal



NegativeTerminal

#### Abas de fixação



Design, recursos e especificações estão sujeitos a alterações sem aviso prévio. Rejeitamos qualquer representação ou garantia, expressa ou implícita, relativa aos dados ou recomendações e, em nenhum caso, seremos responsáveis por qualquer perda ou dano reivindicado como resultado. Alguns produtos podem não estar disponíveis no mercado local.