

Product overview

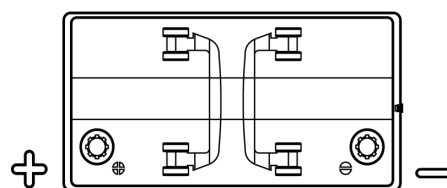
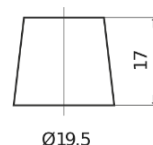
Batteries for Maritimas e de lazer

Dual ER600

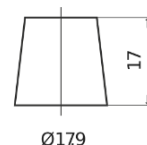
Product registered and

ncc verified

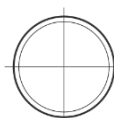
www.thencc.org.uk

Esquema de ligação**Tipo de terminal**

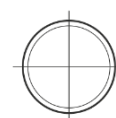
Ø19.5



Ø17.9



Positive Terminal



Negative Terminal

Abas de fixação

Referência comercial	ER600
Technology	Flooded
EAN/GTIN	3661024037969
Voltagem	12 V
Capacidade	120.0 Ah
CCA	800 A
comprimento	349 mm
Largura	175 mm
Altura	285 mm
Dimensões do bloco	D03
Esquema de ligação	ETN 1
Tipo de terminal	EN taper post
Abas de fixação	B0
Peso (sujeito a variações)	31.40 kg

Design, recursos e especificações estão sujeitos a alterações sem aviso prévio. Rejeitamos qualquer representação ou garantia, expressa ou implícita, relativa aos dados ou recomendações e, em nenhum caso, seremos responsáveis por qualquer perda ou dano reivindicado como resultado. Alguns produtos podem não estar disponíveis no mercado local.