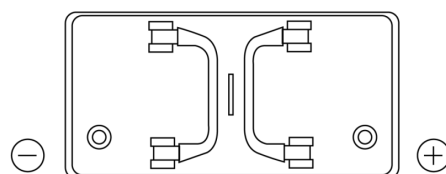
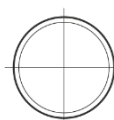


Product overview

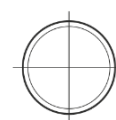
Batteries for Camiões, Autocarros, Máquinas de Constgrução e Agrícolas.

StartPRO TG1102

Referência comercial	TG1102
Technology	Flooded
EAN/GTIN	3661024055390
Voltagem	12 V
Capacidade	110.0 Ah
CCA	750 A
comprimento	349 mm
Largura	175 mm
Altura	235 mm
Dimensões do bloco	D02
Esquema de ligação	ETN 0
Tipo de terminal	EN taper post
Abas de fixação	B1
Peso (sujeito a variações)	25.40 kg

Esquema de ligação**Tipo de terminal**

Positive Terminal



Negative Terminal

Abas de fixação

Design, recursos e especificações estão sujeitos a alterações sem aviso prévio. Rejeitamos qualquer representação ou garantia, expressa ou implícita, relativa aos dados ou recomendações e, em nenhum caso, seremos responsáveis por qualquer perda ou dano reivindicado como resultado. Alguns produtos podem não estar disponíveis no mercado local.