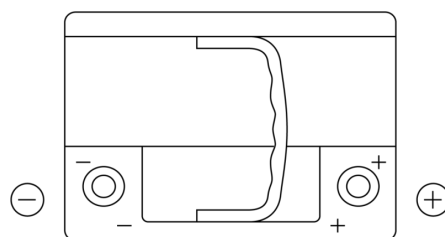
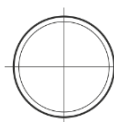


**Product overview****TUDOR**®

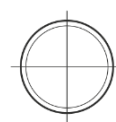
Batteries for Carros

**EFB TL600**

Referência comercial	TL600
Technology	EFB
EAN/GTIN	3661024055680
Voltagem	12 V
Capacidade	60.0 Ah
CCA	640 A
comprimento	242 mm
Largura	175 mm
Altura	190 mm
Dimensões do bloco	L02
Esquema de ligação	ETN 0
Tipo de terminal	EN taper post
Abas de fixação	B13
Peso (sujeito a variações)	17.00 kg

**Esquema de ligação****Tipo de terminal**

Positive Terminal



Negative Terminal

**Abas de fixação**

Design, recursos e especificações estão sujeitos a alterações sem aviso prévio. Rejeitamos qualquer representação ou garantia, expressa ou implícita, relativa aos dados ou recomendações e, em nenhum caso, seremos responsáveis por qualquer perda ou dano reivindicado como resultado. Alguns produtos podem não estar disponíveis no mercado local.