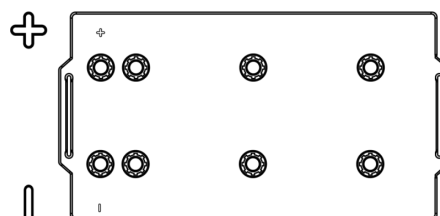
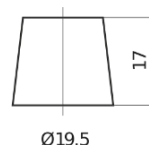


**Product overview****TUDOR**®

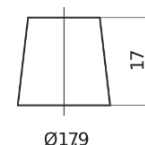
Batteries for Camiões, Autocarros, Máquinas de Construção e Agrícolas.

**EndurancePRO EFB TX2253**

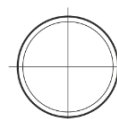
Referência comercial	TX2253
Technology	EFB
EAN/GTIN	3661024056632
Voltagem	12 V
Capacidade	225.0 Ah
CCA	1150 A
comprimento	518 mm
Largura	274 mm
Altura	240 mm
Dimensões do bloco	D06
Esquema de ligação	ETN 3
Tipo de terminal	EN taper post
Abas de fixação	B0
Peso (sujeito a variações)	60.10 kg

**Esquema de ligação****Tipo de terminal**

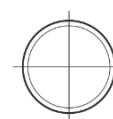
Ø19.5



Ø179



Positive Terminal



Negative Terminal

**Abas de fixação**

Design, recursos e especificações estão sujeitos a alterações sem aviso prévio. Rejeitamos qualquer representação ou garantia, expressa ou implícita, relativa aos dados ou recomendações e, em nenhum caso, seremos responsáveis por qualquer perda ou dano reivindicado como resultado. Alguns produtos podem não estar disponíveis no mercado local.